

Русский язык через использование технологии критического мышления

Учитель начальных классов
Захарова Л.А.
МБОУ СОШ №5, г.Дубна, МО



Актуальность

Нацеленность на формирование языковой личности с ценностным взглядом на родной язык, постоянным стремлением овладевать его системой и совершенствоваться в знаниях и умениях, связанных с родным языком, родной речью, грамотным письмом.





Цель

Создание условий для мотивации обучения и повышения интереса детей к школе, формирование обстановки творческого сотрудничества на уроках русского языка через использование приёмов технологии развития критического мышления.





Задачи

- освоение учащимися основ знаний по русскому языку, развитие творческих способностей, умение критически мыслить;
- развитие интереса к русскому языку, постоянной потребности к знаниям реализации своих возможностей.





Критическое мышление – это способность ставить новые вопросы, выдвигать собственные аргументы, приходить к умозаклучениям, принимать независимые, продуманные решения. Это мышление открытое, которое развивается путем наложения новой информации на жизненный личный опыт.



Структура урока

Дидактический
ВЫЗОВ

Осмысление

Рефлексия





«Верные – неверные утверждения»

1. Глагол отвечает на вопросы *кто? что?*
2. Глаголы позволяют путешествовать во времени.
3. *Вид и спряжение* – постоянные признаки глагола.
Непостоянные признаки глагола – *время, лицо, число, род.*
4. В предложении глагол является *определением.*



«Корзина идей»

Что вы уже знаете о частях речи?

1. Части речи – это слова.

2. К частям речи мы относим имена существительные, имена прилагательные, глаголы, предлоги, местоимения.

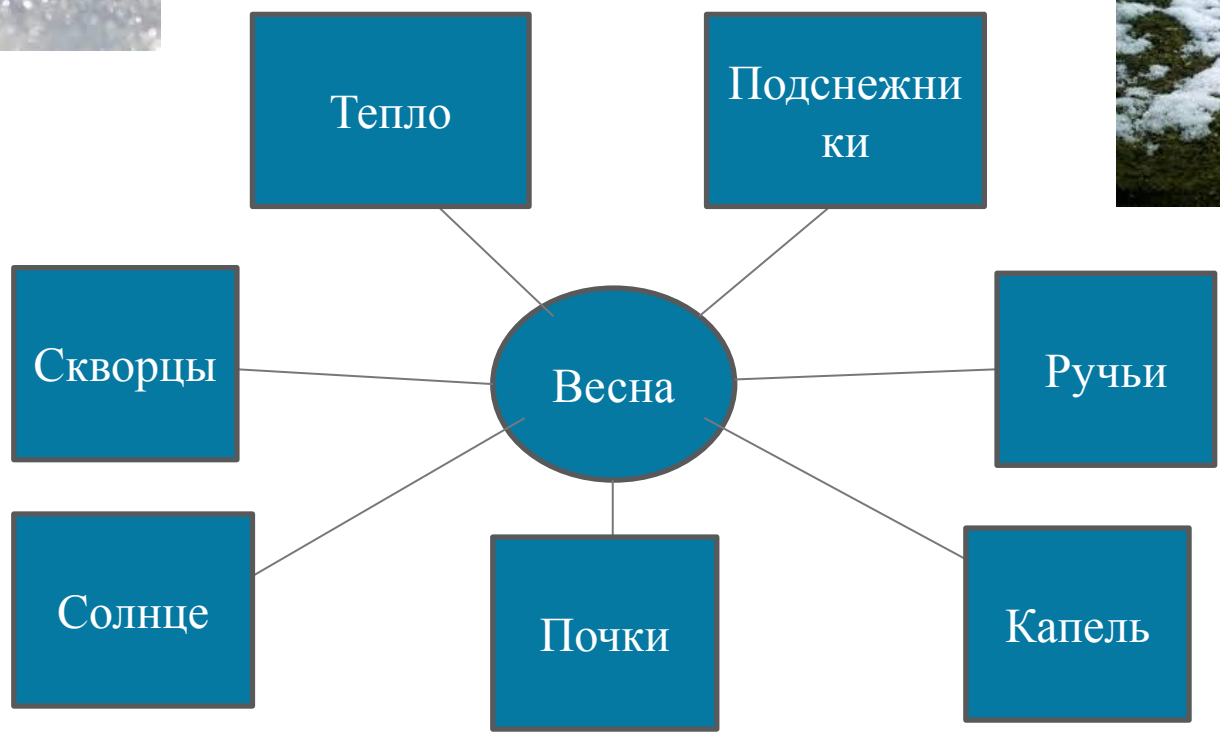
3. Признаки частей речи.

4. Отличия одной части речи от другой.






«Сбор ассоциаций»



«Инсерт»

× V – уже
знал,
× + - новое,
× - - думал
иначе,
× ? – не
понял, есть
вопросы.

V (уже знал)	+ (узнал новое	- (думал иначе)	? (есть вопрос ы)
			

«Составление кластера»



Изменяется по
числам , родам,
падежам

Часть речи

В предложении
является
определением

Отвечает на
вопросы:какой?чей?

Обозначает
признак
предмета



«Круги Венна»



**Приставка
стоит перед
корнем**

**Часть
слова;
образует
новые
слова**

**Суффикс
стоит после
корня**



Правила для написания синквейна:

Название	СУЩЕСТВИТЕЛЬНОЕ - 1
Описание	ПРИЛАГАТЕЛЬНОЕ - 2
Действия	ГЛАГОЛ - 3
Чувство	ФРАЗА ИЗ 4 СЛОВ
Повторение сути	(СИНОНИМ) 1 СЛОВО



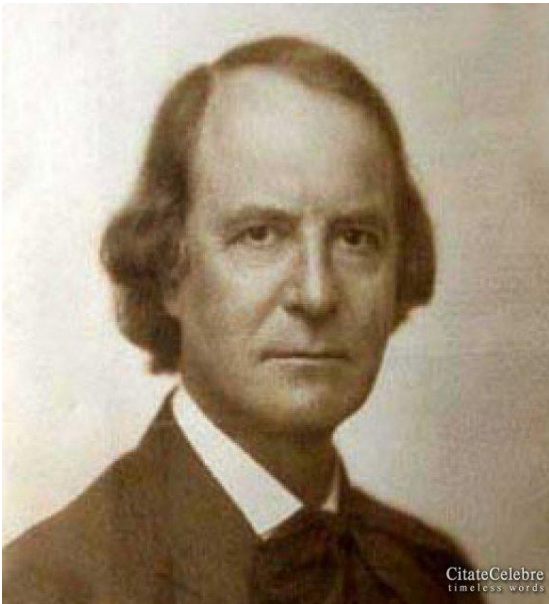
«Синквейн»

Дорога
Широкая, извилистая
Ведёт, бежит, поворачивает
По извилистой дорожке бегут ребята.
Шоссе.





«Цель обучения – научить
обходиться без учителя».



Элберт Хаббард.



**СПАСИБО ЗА
ВНИМАНИЕ!**

