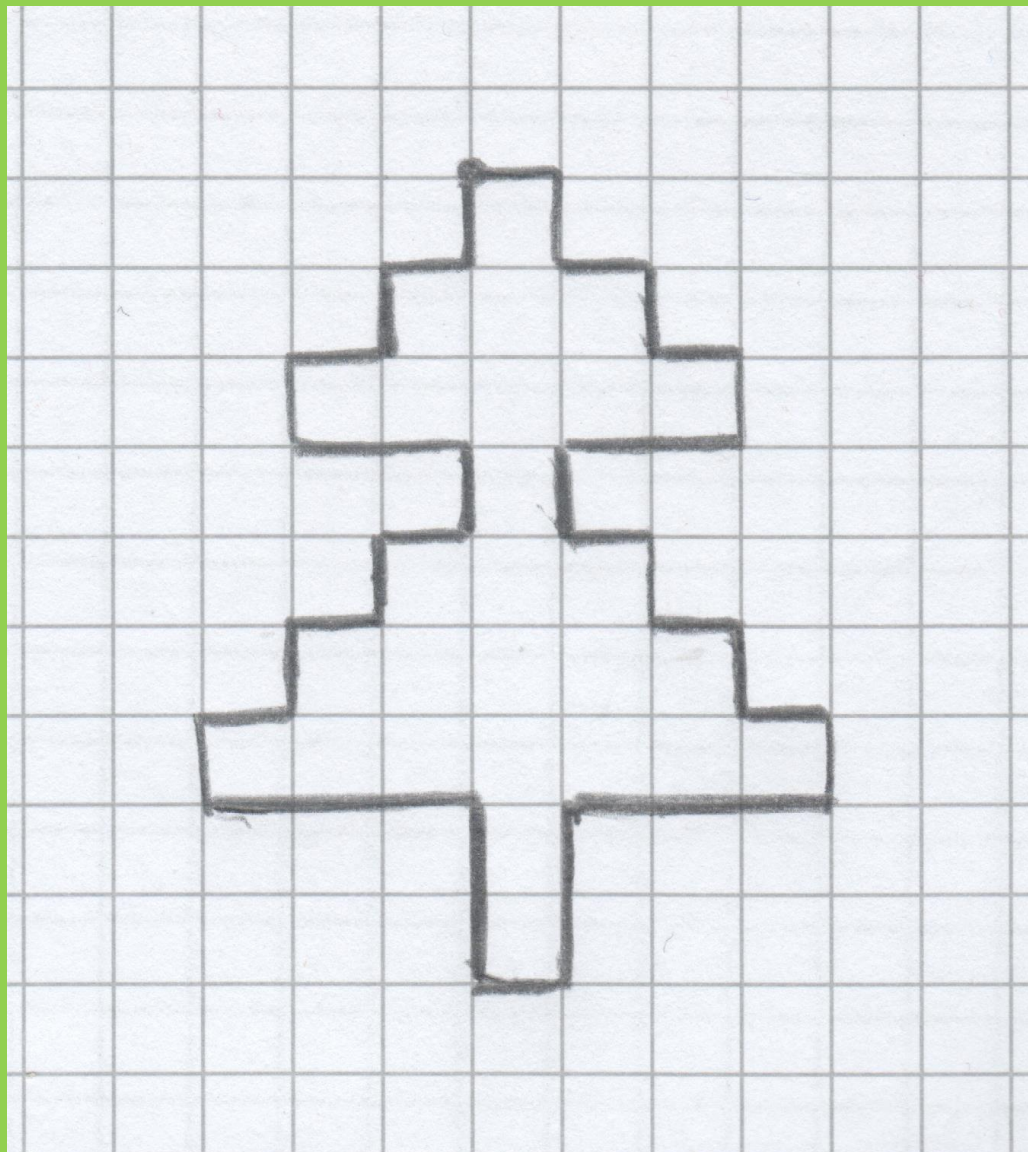


Деление на 4 равные части

(интегрированный урок по математике
и окружающему миру).

Подготовила
Макарова Светлана Алексеевна
учитель начальных классов
МБСКОУ школа «Возможность»,
Г. Дубна Московская область

Графический диктант



ЛЕС







ПРИМЕРЫ

$$34 + 24 : 4 = 40$$

$$72 - 4 * 7 = 44$$

$$36 : 4 + 17 = 26$$

$$46 + (24 - 17) = 53$$

$$4 * 3 : 4 = 3$$

БЕЛКА



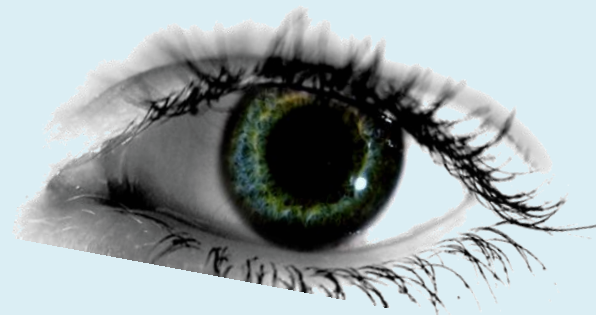








Физминутка для глаз



ДЕЛЕНИЕ НА 4 РАВНЫЕ ЧАСТИ



ФИЗКУЛЬТМИНУТКА

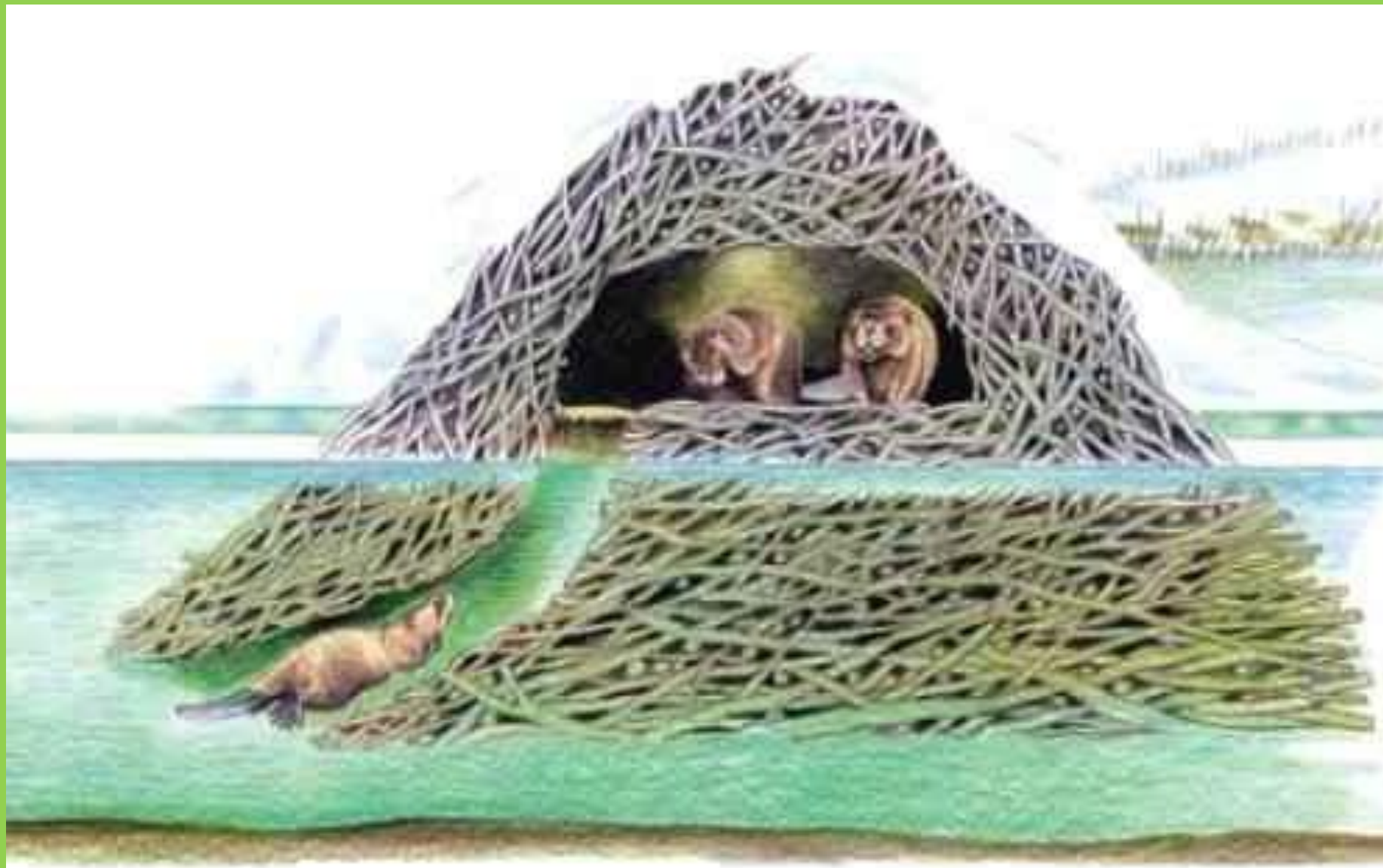


БОБР





ВХОД В ХАТКУ БОБРА



ЗАДАЧА



ЛУГ



Что растёт на лугу?



Василёк, ромашка, мятлик, клевер,
тимофеевка, мышиный горошек, одуванчик, герань



БАБОЧКИ



Кто живёт на лугу?

Великое разнообразие насекомых...



БЕРЕГИ ПРИРОДУ !



СПАСИБО ЗА ВНИМАНИЕ!



Фотографии взяты с Интернет – ресурсов.